

**KLASYFIKACJA KOŃCOWA**  
**III MISTRZOSTWA DOLNEGO ŚLĄSKA PLACÓWEK RESOCJALIZACYJNYCH W TENISIE STOŁOWYM**  
**WAŁBRZYCH 30.03.2017r.**

**KLASYFIKACJA INDYWIDUALNA CHŁOPCÓW**

**FAZA GRUPOWA**

**TABELA KLASYFIKACJI INDYWIDUALNEJ - GRUPA NR 1**

<b>MIEJSCE</b>	<b>ZAWODNIK</b>	<b>PLACÓWKA</b>	<b>PUNKTY</b>
1	DAWID BLADA	MŁODZIEŻOWY OŚRODEK WYCHOWAWCZY W WAŁBRZYCHU	5
2	DAWID GRZYMISŁAWSKI	ZAKŁAD POPRAWCZY I SCHRONISKO DLA NIELETNICH W ŚWIDNICY	4
3	ERYK BAJDYSZAK	MŁODZIEŻOWY OŚRODEK WYCHOWAWCZY W BABIMOŚCIE	3
4	DOMINIK PANCERZ	MŁODZIEŻOWY OŚRODEK SOCJOTERAPII W JELENIEJ GÓRZE	2
5	JAKUB WOLAŃSKI	ZESPÓŁ PLACÓWEK SPECJALNYCH W BYSTRZYCY GÓRNEJ	2
6	KAMIL DYJAK	MŁODZIEŻOWY OŚRODEK SOCJOTERAPII W WAŁBRZYCHU	1
6	PIOTR SIWULKO	ZESPÓŁ PLACÓWEK RESOCJALIZACYJNYCH W WALIMIU	1

TABELA KLASYFIKACJI INDYWIDUALNEJ - GRUPA NR 2

MIEJSCE	ZAWODNIK	PLACÓWKA	PUNKTY
1	SEBASTIAN KARST	MŁODZIEŻOWY OŚRODEK WYCHOWAWCZY W LWÓWKU ŚLĄSKIM	6
2	ŁATAZ DANIEL	MŁODZIEŻOWY OŚRODEK SOCJOTERAPII W NYSIE	5
3	ZAKRZEWSKI WOJCIECH	MŁODZIEŻOWY OŚRODEK WYCHOWAWCZY W NYSIE	4
4	DAWID GORULCZYK	ZESPÓŁ PLACÓWEK RESOCJALIZACYJNYCH W SMOLNIKU	3
5	RAFAŁ PAWŁOWICZ	MŁODZIEŻOWY OŚRODEK SOCJOETRAPII W LWÓWKU ŚLĄSKI	2
6	PATRYK LEBIEDZIEWICZ	ZAKŁAD POPRAWCZY I SCHRONISKO DLA NIELETNICH W SADOWICACH	1
7	WALKOWER	ZESPÓŁ PLACÓWEK OŚWIATOWYCH W STRZELINIE	0

TABELA KLASYFIKACJI INDYWIDUALNEJ - GRUPA NR 3

MIEJSCE	ZAWODNIK	PLACÓWKA	PUNKTY
1	ARKADIUSZ CYGAN	ZESPÓŁ PLACÓWEK RESOCJALIZACYJNYCH W BRZEGU DOLNYM	4 <sup>1</sup>
2	JAKUB PALCER	ZAKŁAD POPRAWCZY I SCHRONISKO DLA NIELETNICH W ŚWIDNICY	4
2	PIOTR LETKI	MŁODZIEŻOWY OŚRODEK WYCHOWAWCZY W WAŁBRZYCHU	3
3	ŁUKASZ KAŁUZIŃSKI	MŁODZIEŻOWY OŚRODEK SOCJOTERAPII W JELENIEJ GÓRZE	2
4	PIOTR BIELIN	MŁODZIEŻOWY OŚRODEK SOCJOTERAPII W WAŁBRZYCHU	1
5	SEABSTIAN NIKOŁAJUK	ZESPÓŁ PLACÓWEK RESOCJALIZACYJNYCH W WALIMIU	1

<sup>1</sup> Wynik bezpośredniej rywalizacji B2-D2 2:1

TABELA KLASYFIKACJI INDYWIDUALNEJ - GRUPA NR 4

MIEJSCE	ZAWODNIK	PLACÓWKA	PUNKTY
1	BEKISZ EMIL	MŁODZIEŻOWY OŚRODEK WYCHOWAWCZY W NYSIE	6
2	KRYSTIAN BARYŁA	ZESPÓŁ PLACÓWEK OŚWIATOWYCH NR 3 WE WROCŁAWIU	3
2	MAREK FRĄCKOWIAK	ZESPÓŁ PLACÓWEK SPECJALNYCH W BYSTRZYCY GÓRNEJ	3
2	NORBERT GOLEC	MŁODZIEŻOWY OŚRODEK WYCHOWAWCZY W JAWORZE	3
2	PAWEŁ BIELECKI	MŁODZIEŻOWY OŚRODEK WYCHOWAWCZY W SZKLARSKIEJ PORĘBIE	3
3	REMIGIUSZ PAWŁOWSKI	ZESPÓŁ PLACÓWEK RESOCJALIZACYJNYCH W SMOLNIKU	2
4	JAKUB GIL	ZESPÓŁ PLACÓWEK SOCJOTERAPEUTYCZNYCH W KŁODZKU	1

TABELA KLASYFIKACJI INDYWIDUALNEJ- GRUPA NR 5

MIEJSCE	ZAWODNIK	PLACÓWKA	PUNKTY
1	JAKUB OZIMEK <sup>2</sup>	ZAKŁAD POPRAWCZY I SCHRONISKO DLA NIELETNICH W SADOWICACH	5
2	MARTIN LASEK	ZESPÓŁ PLACÓWEK RESOCJALIZACYJNYCH W BRZEGU DOLNYM	5
3	ŁUKASZ SIBIK	MŁODZIEŻOWY OŚRODEK WYCHOWAWCZY W LWÓWKU ŚLĄSKIM	4
4	PATRYK GOŁEBIOWSKI	MŁODZIEŻOWY OŚRODEK SOCJOETRAPII W NYSIE	3
5	KACPER WRÓBEL	ZESPÓŁ PLACÓWEK RESOCJALIZACYJNYCH W SMOLNIKU	2
6	JAKUB TOMASZEWICZ	MŁODZIEŻOWY OŚRODEK SOCJOETRAPII W LWÓWKU ŚLĄSKIM	1
7	WALKOWER	ZESPÓŁ PLACÓWEK OŚWIATOWYCH W STRZLINIE	0

<sup>2</sup> Wynik bezpośredniej rywalizacji G2-B3: 2:1

TABELA KLASYFIKACJI INDYWIDUALNEJ - GRUPA NR 6

MIEJSCE	ZAWODNIK	PLACÓWKA	PUNKTY
1	JACEK ZAWADZKI	MŁODZIEŻOWY OŚRODEK WYCHOWAWCZY W NYSIE	6
2	MAREK KONWERSKI	ZESPÓŁ PLACÓWEK OŚWIATOWYCH NR 3 WE WROCŁAWIU	5
3	MATEUSZ WROCZYŃSKI	MŁODZIEŻOWY OŚRODEK WYCHOWAWCZY W JAWORZE	4
3	MARCIN BOBER	ZESPÓŁ PLACÓWEK RESOCJALIZACYJNYCH W BRZEGU DOLNYM	4
4	DOMINIK PĘDZIWIATR	ZESPÓŁ PLACÓWEK SOCJOTERAPEUTYCZNYCH W KŁODZKU	2
5	MATEUSZ KŁADONSKI	ZESPÓŁ PLACÓWEK SPECJALNYCH W BYSTRZYCY GÓRNEJ	1
6	JAN DUDEK	MŁODZIEŻOWY OŚRODEK WYCHOWAWCZY W SZKLARSKIEJ PORĘBIE	0

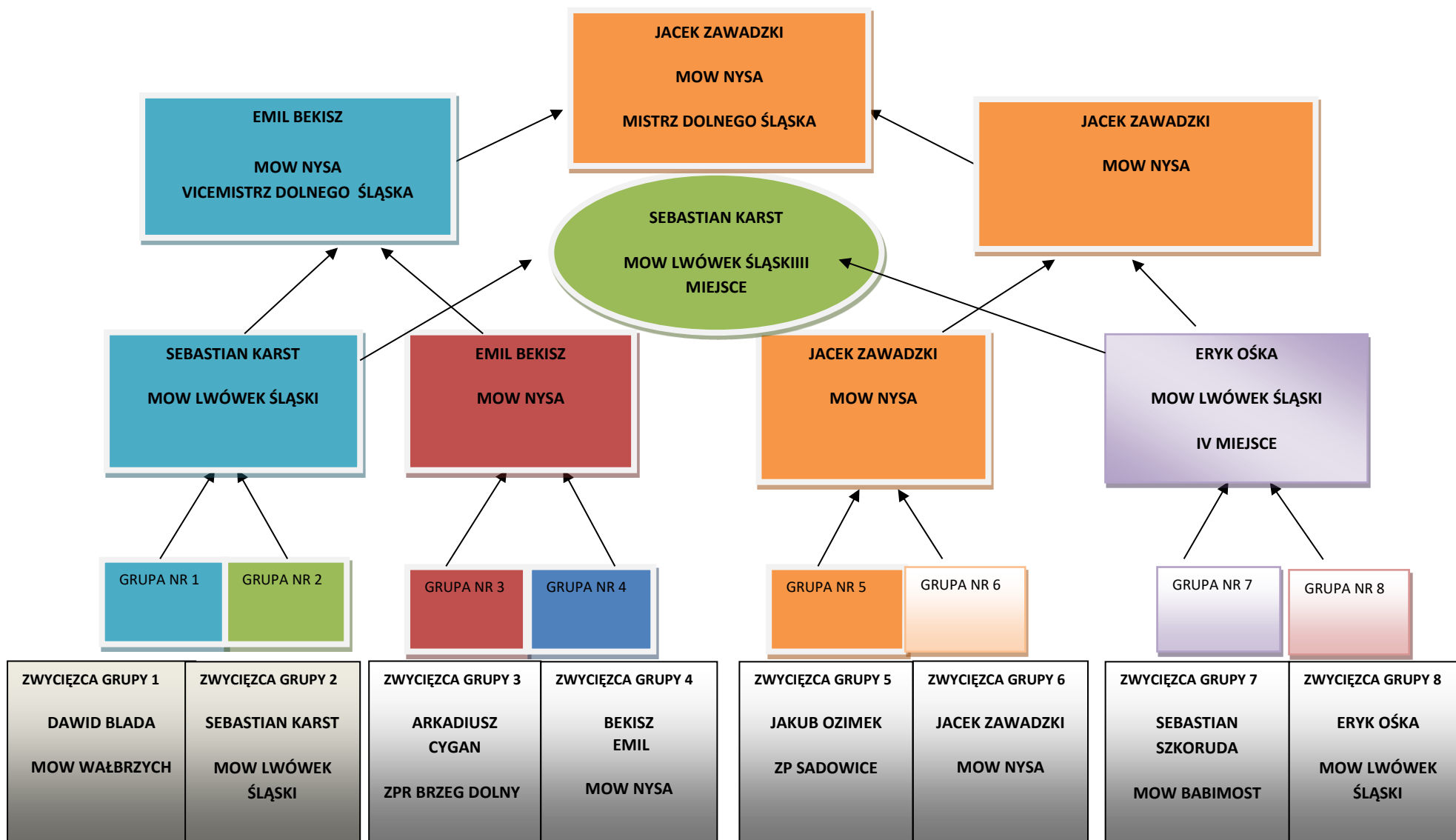
TABELA KLASYFIKACJI INDYWIDUALNEJ- GRUPA NR 7

MIEJSCE	ZAWODNIK	PLACÓWKA	PUNKTY
1	SEBASTIAN SZKORUDA	MŁODZIEŻOWY OŚRODEK WYCHOWAWCZY W BABIMOŚCIE	6
2	SŁAWOMIR WOLSKI	MŁODZIEŻOWY OŚRODEK WYCHOWAWCZY W JAWORZE	4
2	DAWID PYSZNIK	MŁODZIEŻOWY OŚRODEK SOCJOTERAPII W WAŁBRZYCHU	4
2	ŁUKASZ TĘCZA	ZESPÓŁ PLACÓWEK RESOCJALIZACYJNYCH W WALIMIU	4
3	WŁODARCZYK KAMIL	MŁODZIEŻOWY OŚRODEK SOCJOTERAPII W NYSIE	2
6	TOMASZ CHEŁPA	MŁODZIEŻOWY OŚRODEK WYCHOWAWCZY W WAŁBRZYCHU	1
7	PIOTR NOWICKI	MŁODZIEŻOWY OŚRODEK SOCJOTERAPII W JELENIEJ GÓRZE	1

TABELA KLASYFIKACJI INDYWIDUALNEJ - GRUPA NR 8

MIEJSCE	ZAWODNIK	PLACÓWKA	PUNKTY
1	ERYK OŚKA	MŁODZIEŻOWY OŚRODEK WYCHOWAWCZY W LWÓWKU ŚLĄSKIM	6
2	OSKAR SKÓRZYŃSKI	MŁODZIEŻOWY OŚRODEK WYCHOWAWCZY W BABIMOŚCIE	4
2	ADAM SIKORZYŃSKI	ZAKŁAD POPRAWCZY I SCHRONISKO DLA NIELETNICH W SADOWICACH	4
3	SEBASTIAN RIDEL	ZESPÓŁ PLACÓWEK OŚWIATOWYCH NR 3 WE WROCŁAWIU	3
4	JAKUB KOCERBA	MŁODZIEŻOWY OŚRODEK WYCHOWAWCZY W SZKLARSKIEJ PORĘBIE	2
4	RAFAŁ PRZYROWSKI	ZESPÓŁ PLACÓWEK SOCJOTERAPEUTYCZNYCH W KŁODZKU	2
5	WALKOWER	ZESPÓŁ PLACÓWEK OŚWIATOWYCH W STRZELINIE	0

## FAZA PUCHAROWA



## KLASYFIKACJA INDYWIDUALNA DZIEWCZĄT

### FAZA GRUPOWA

TABELA KLASYFIKACJI INDYWIDUALNEJ -GRUPA NR 9

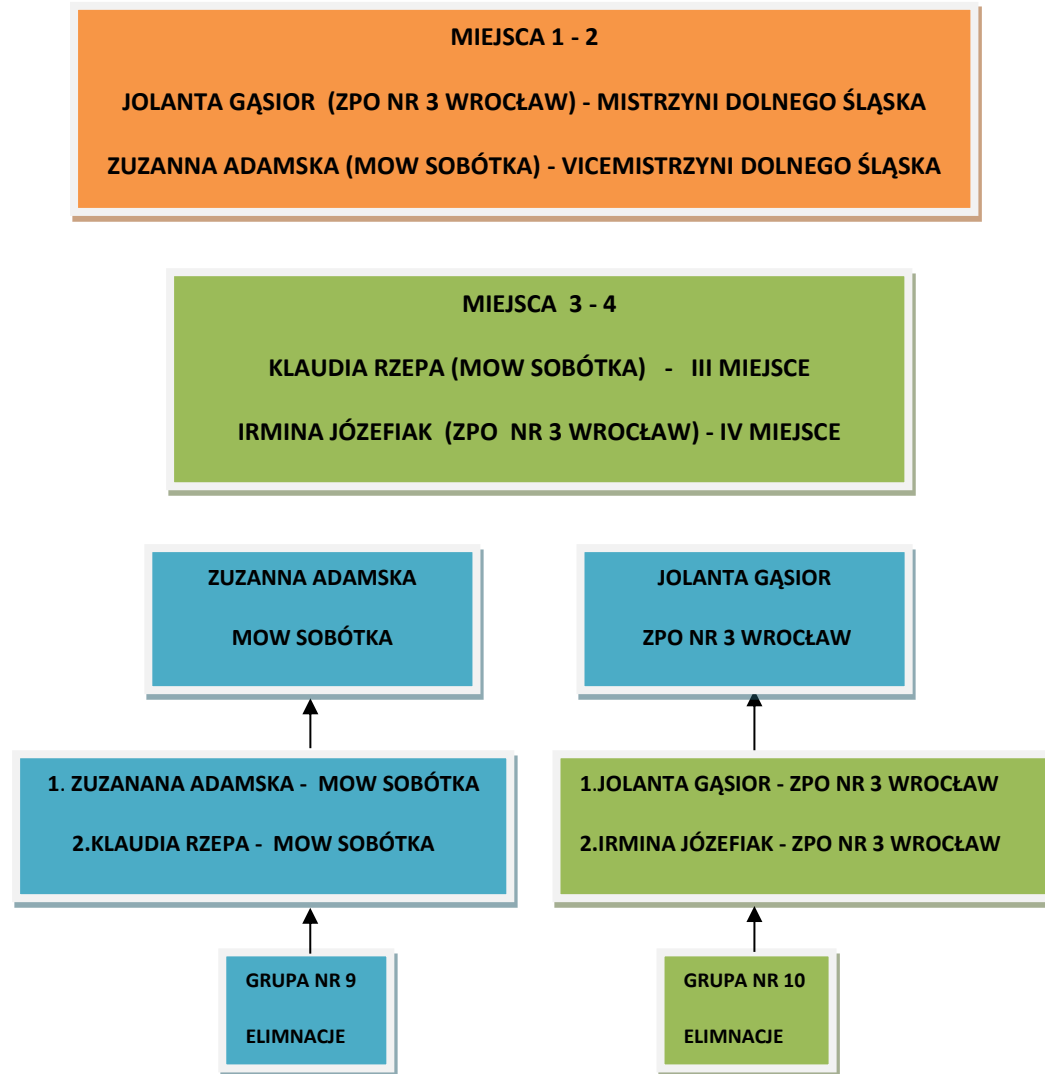
MIEJSCE	ZAWODNICZKA	PLACOWKA	PUNKTY
1	ZUZANNA ADAMSKA	MŁODZIEŻOWY OŚRODEK WYCHOWAWCZY W SOBÓTCE	5
2	IRMINA JÓZEFIAK	ZESPÓŁ PLACÓWEK OŚWIATOWYCH NR 3 WE WROCŁAWIU	3
3	DARIA BUCHOWICZ	ZESPÓŁ PLACÓWEK OŚWIATOWYCH NR 3 WE WROCŁAWIU	1
4	KAMILA GÓRNIAK	MOW SZKLARSKA PORĘBA	1
5	NINA BĄK	ZESPÓŁ PLACÓWEK RESOCJALIZACYJNYCH W BRZEGU DOLNYM	0

TABELA KLASYFIKACJI INDYWIDUALNEJ -GRUPA NR10

MIEJSCE	ZAWODNICZKA	PLACOWKA	PUNKTY
1	JOLANTA GAŚSIOR	ZESPÓŁ PLACÓWEK OŚWIATOWYCH NR 3 WE WROCŁAWIU	4
2	KLAUDIA RZEPA	MŁODZIEŻOWY OŚRODEK WYCHOWAWCZY W SOBÓTCE	3
3	MAGDALENA PIEGZA	MŁODZIEŻOWY OŚRODEK WYCHOWAWCZY W SOBÓTCE	2
4	ALICJA RYMON- LIPIŃSKA	ZESPÓŁ PLACÓWEK RESOCJALIZACYJNYCH W BRZEGU DOLNYM	1
5	LILIANA DZIUBA	ZESPÓŁ PLACÓWEK RESOCJALIZACYJNYCH W BRZEGU DOLNYM	0

## FAZA PUCHAROWA

### Wyniki indywidualne dziewcząt - faza finałowa





### KLASYFIKACJA DRUŻYNOWA CHŁOPCÓW

MIEJSCE	PLACÓWKA	ŁĄCZNA LICZBA PUNKTÓW
1	MŁODZIEŻOWY OŚRODEK WYCHOWAWCZY W NYSIE	13
2	MŁODZIEŻOWY OŚRODEK WYCHOWAWCZY W LWÓWKU ŚLĄSKIM	13
3	MŁODZIEŻOWY OŚRODEK WYCHOWAWCZY W BABIMOŚCIE	12
4	ZESPÓŁ PLACÓWEK RESOCJALIZACYJNYCH W BRZEGU DOLNYM	11
5	MŁODZIEŻOWY OŚRODEK SOCJOTERAPII W NYSIE	10
6	ZAKŁAD POPRAWCZY I SCHRONISKO DLA NIELETNICH W SADOWICACH	10
7	MŁODZIEŻOWY OŚRODEK WYCHOWAWCZY W JAWORZE	10
8	ZESPÓŁ PLACÓWEK OŚWIATOWYCH NR 3 WE WROCŁAWIU	9
9	MŁODZIEŻOWY OŚRODEK WYCHOWAWCZY W WAŁBRZYCHU	8
10	ZAKŁAD POPRAWCZY I SCHRONISKO DLA NIELETNICH W ŚWIDNICY	7
11	ZESPÓŁ PLACÓWEK RESOCJALIZACYJNYCH W SMOLNIKU	6
12	MŁODZIEŻOWY OŚRODEK SOCJOTERAPII W WAŁBRZYCHU	5
13	MŁODZIEŻOWY OŚRODEK SOCJOTERAPII W JELENIEJ GÓRZE	5
14	ZESPÓŁ PLACÓWEK RESOCJALIZACYJNYCH W WALIMIU	5
15	ZESPÓŁ PLACÓWEK SOCJOTERAPEUTYCZNYCH W KŁODZKU	5
16	MŁODZIEŻOWY OŚRODEK WYCHOWAWCZY W SZKLARSKIEJ PORĘBIE	4
17	MŁODZIEŻOWY OŚRODEK SOCJOTERAPII W LWÓWKU ŚLĄSKIM	2

## KLASYFIKACJA DRUŻYNOWA DZIEWCZĄT

<b>MIEJSCE</b>	<b>PLACÓWKA</b>	<b>LICZBA ŁĄCZNA PUNKTÓW</b>
<b>1</b>	<b>MŁODZIEŻOWY OŚRODEK WYCHOWAWCZY W SOBÓTCE</b>	<b>10</b>
<b>2</b>	<b>ZESPÓŁ PLACÓWEK OŚWIATOWYCH NR 3 WE WROCŁAWIU</b>	<b>8</b>
<b>3</b>	<b>ZESPÓŁ PLACÓWEK RESOCJALIZACYJNYCH W BRZEGU DOLNYM</b>	<b>2</b>

**Opracowanie wyników  
Koordynator Mistrzostw  
Radosław Zajac**